

# 13) Ofertório do coração

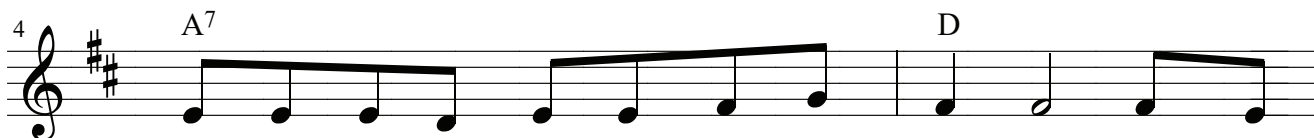
Apresentação das Oferendas

L. e M.: Frei Luiz Carlos Susin

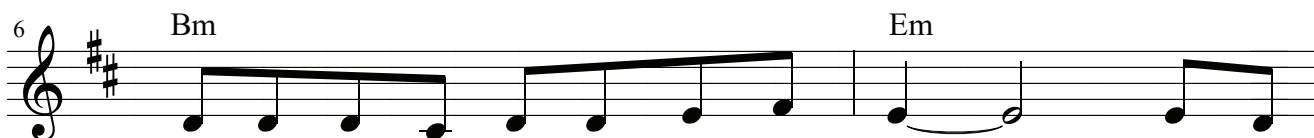
Tempo Comum



1. Nos - sa ter - ra deu - nos tri - go pa - ra\_o pão e\_a vi -  
2. Mui - tas lá - gri - mas ca - í - ram no ca - mi - nho do tra -  
3. Com o pão e com o vi - nho en - tre - ga - mos, co - mo  
4. Em si - nal de nos - sa\_o - fer - ta ser - vi - re - mos co - mo



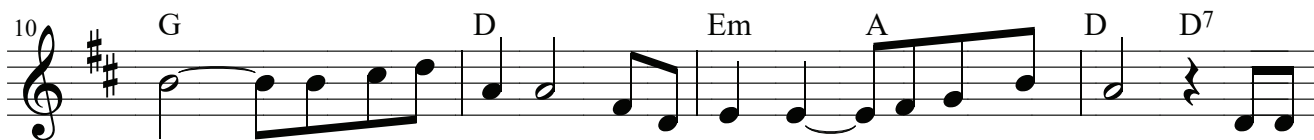
1. dei - ra pa - ra\_o vi - nho deu - nos u - vas e\_o tra -  
2. ba - lho, do a - mor e da ver - da - de, mas vol -  
3. flo - res re - co - lhi - das de\_um jar - dim, nos - sas  
4. vós, o nos - so Mes - tre\_e nos - so Gui - a, que\_in - cli -



1. ba - lho que fi - ze - mos trans - for - mou ter - ra\_e  
2. ta - mos com sor - ri - sos e ca - ri - nho, gra - ti -  
3. vi - das e a to - dos que a - ma - mos co - mo  
4. nan - do - vos la - vas - tes nos - sos pés, nós as -



1. fru - tos nu - ma\_o - fer - ta san - ta\_e pu - ra; Me - do\_e  
2. dão a vós, Deus Pai que nos a - mas - te.  
3. vós que nos a - mas - tes a - té\_o fim.  
4. sim tam - bém fa - re - mos ca - da di - a!



dor paz e\_a - le - gri - a, nos - sa vi - da, tra - ba - lho, a - mor. São o



pão e são o vi - nho, nos - sos dons a vós Se - nhor!

s,