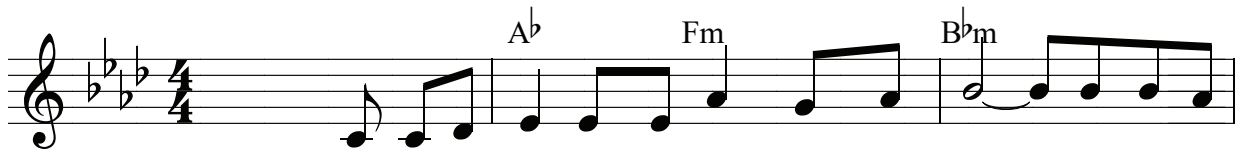


06) Com a presença de Cristo

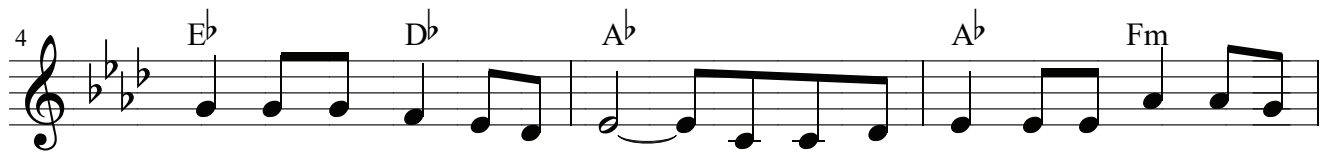
Abertura

L. e M.: Frei Luiz Turra

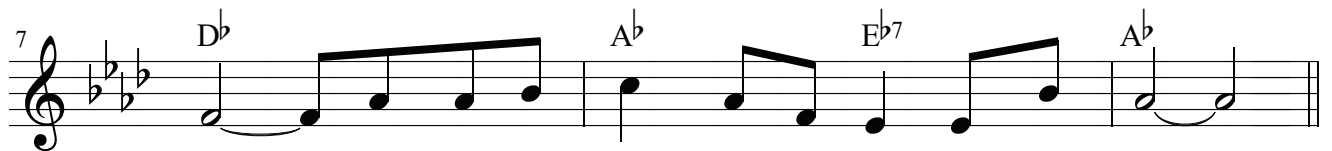
Tempo Comum



1. Com a pre-sen-ça de Cris-to_en - tre nós, te- mos cer-
2. Je - sus con-vo - ca_e re - ú - ne no_a- mor, faz en - xer-
3. O po-vo sim- ples en- con- tra_em Je - sus u - ma res-



1. te - za que_o Rei- no che - gou. Tu- do de no - vo re - nas- ce de
2. gar o que_o po - vo não vê. Re - ve - la_ao po - bre seu gran- de va -
3. pos- ta que vem con- fir - mar: o que_é de Deus, o que_é bom, o que_é



1. Deus e_o po - vo sen - te que tu - do mu - dou.
2. lor, ga - ran - te_a vi - da a to - do_o que crê.
3. luz, é_um tem - po no - vo que vai co - me - çar.



Es- te é_o Rei- no che - gan- do, au - ro - ra nas- cen- do e_a fon - te jor-



ran- do: Je - sus es - tá vi - vo no mei - o de nós!